

CURSOS

digital
workshop

C/ Hospicio - 12 / Aranda

953 950 990 947 512 974

INICIACIÓN A ALLPLAN

contacta
dws@telefonica.es
dwscreative.es

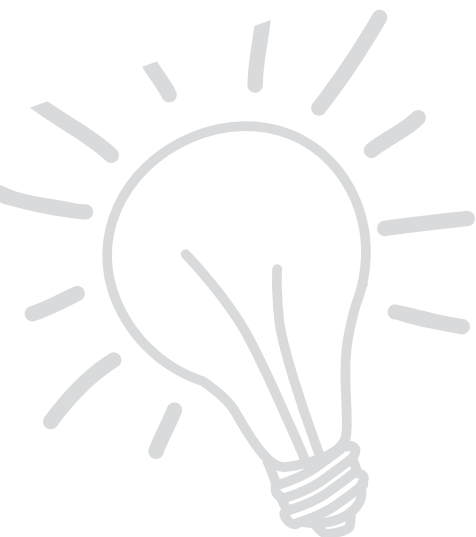
Allplan es un programa apoyado en un software CAD (Computer Aided Design) bajo una plataforma BIM (building Information Modeling). El proceso de diseño se inicia con un modelado geométrico emitiendo una serie de líneas, superficies, cuerpos y textos hasta alcanzar la representación exacta de los objetos en 2D y modelos 3D.

En una segunda fase del proceso se realiza un análisis, revisión y optimización de diseño, comprobando que no existen errores en el modelado, ni interferencias entre los distintos componentes.

La documentación de los Planos técnicos y de trabajo y la representación de las distintas piezas a distintas escalas y sus perspectivas establecen la tercera fase.

Además permite un intercambio de datos simple y rápido y proporciona más de 50 formatos de archivo (pdf, dwg,...)

Allplan ejecuta la construcción de modelos constructivos en 3D potentes con una representación dentro de un entorno y una simulación realista del comportamiento tanto de luces, texturas y materiales (renderizado).



digital workshop



CURSOS

digital
workshop

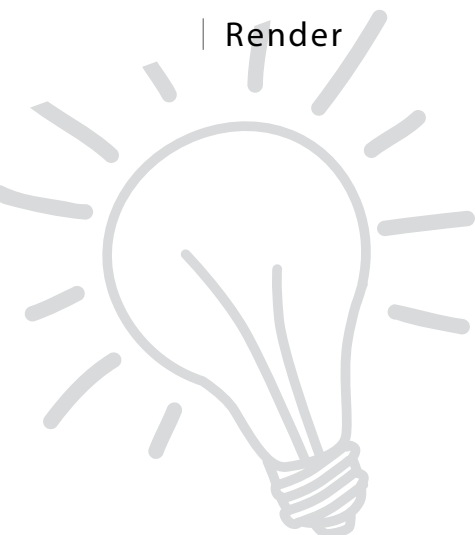
C/ Hospicio - 12 / Aranda

953 950 990 ☎ 947 512 974

INICIACIÓN A ALLPLAN

contacta
dwscreative.es
dws@telefonica.net

- | Módulo 2D
- | Texto
- | Acotación
- | Relleno
- | Rayado
- | Mediciones
- | Importación de datos
- | Exportación de datos
- | Modelado 3D
- | Elementos constructivos
- | Muros
- | Vanos
- | Escaleras
- | Planos de cubierta
- | Alzados
- | Secciones
- | Composición y Trazado de planos
- | Mobiliario 3D
- | Render



digital workshop

